

思いがけない交通事故の時に加害者でも被害者でも保障

# New ドライブメイト (交通事故相互共済)

## Drivemate

- 運転中以外の被害事故も保障
- 自転車で相手をはねてしまった場合も保障
- 自転車をよく利用するお子様等にも最適



月掛金		1,600円
保障対象年齢		1歳~94歳
交通事故死亡共済金		600万円
交通事故後遺障害共済金	1~14級	600~24万円
交通事故入院共済金	6日以上入院	12万円
自転車交通事故死亡共済金		600万円
自転車交通事故後遺障害共済金	1~14級	600~24万円
自転車交通事故入院共済金	6日以上入院	12万円

お支払いする共済金の種類	
交通事故死亡共済金	交通事故で死亡した場合に支払われる共済金(自転車は除く)
交通事故後遺障害共済金	交通事故で後遺障害が残った場合に支払われる共済金(自転車は除く)
交通事故入院共済金	交通事故で入院した場合に支払われる共済金(自転車は除く)
自転車交通事故死亡共済金	自転車による交通事故で死亡した場合に支払われる共済金
自転車交通事故後遺障害共済金	自転車による交通事故で後遺障害が残った場合に支払われる共済金
自転車交通事故入院共済金	自転車による交通事故で入院した場合に支払われる共済金



※2024年3月31日までに、ドライブメイトに加入した方は、自転車共済金は対象外となります。  
ただし、月100円追加するだけで、自転車の保障を追加することができます。

月額共済掛金：1,600円/月

新規加入可能年齢：満1歳以上~満80歳未満の健康な方

更新年齢：満95歳未満 ※95歳を迎えた後にくる更新日の前日まで

共済掛金支払い方法：クレジットカード払い、もしくは口座振替払い

責任開始日：不備のない申込書の受領日または告知書の受領日のいずれか遅い日の翌月1日

年齢が  
上がっても  
掛金は上がらない  
んだっぽ!



## ユニヴァ共済協同組合

〒106-0032 東京都港区六本木3-16-35 イースト六本木ビル2F  
ユニヴァ共済協同組合ホームページ：<https://univakyosai.jp>



LINE友だち追加はこちら



お問い合わせ先 [受付時間：平日10:00~17:00 ※土・日・祝日/夏季休暇/年末年始を除く]

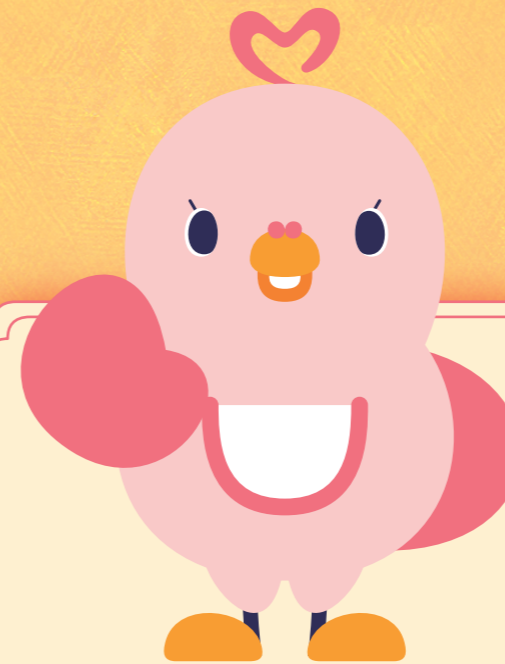
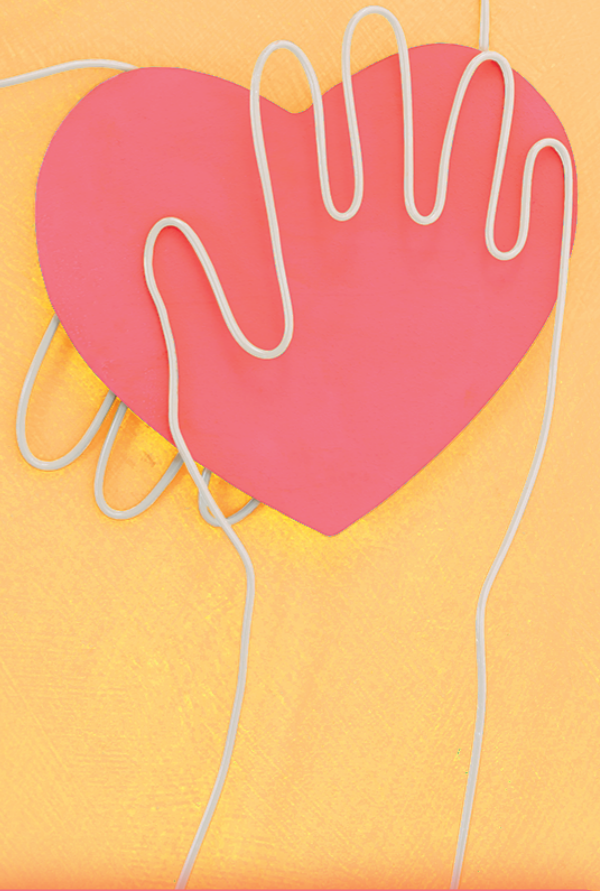
- お申込・お手続きに関して/ TEL: 0800-888-8877 (音声ガイダンス後に「3」を選択)
- 共済金のご請求に関して/ TEL: 0120-625-367

みんなで、ささえあう。

# ユニヴァ共済

## New

### もしもの時に 安心 ドライブメイト



ユニヴァ共済キャラクター  
ユニポップ

ユニヴァ共済協同組合は、  
中小企業等協同組合法に基づいた協同組合である為、  
ご加入いただけるのは、食料品の無店舗小売業を行っている法人、  
もしくは個人事業主のどちらかとなります。  
その為、開業をしていない個人の方は加入する事は出来ません。  
ご了承のほど、よろしくお願いいたします。  
詳しくは、ユニヴァ共済協同組合までお問い合わせください。

ユニヴァ共済協同組合

# 交通事故により自分自身が加害者になってしまった場合はどうしますか？

## point 1

### 思いがけない交通事故で加害者になった場合も保障！

交通事故は、若い世代ほど、発生件数が多く、高齢になるほど、重大事故が増える傾向にあります。若年のドライバーや高齢のドライバーが、家族にいる場合は、万が一、加害者になってしまった場合の保障があると安心です。

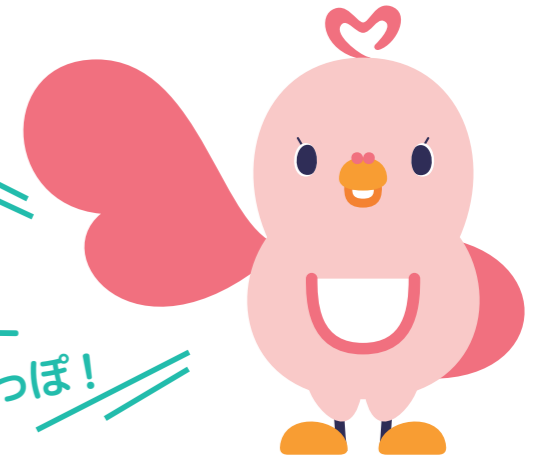
#### 【ドライブメイトの支払い事例】

■自分がドライブメイトに加入していて自分自身(加害者)が運転中に歩行者(被害者)をはねて死亡させてしまった。



## ユニヴァ共済のドライブメイトは加害者になった場合も保障します！

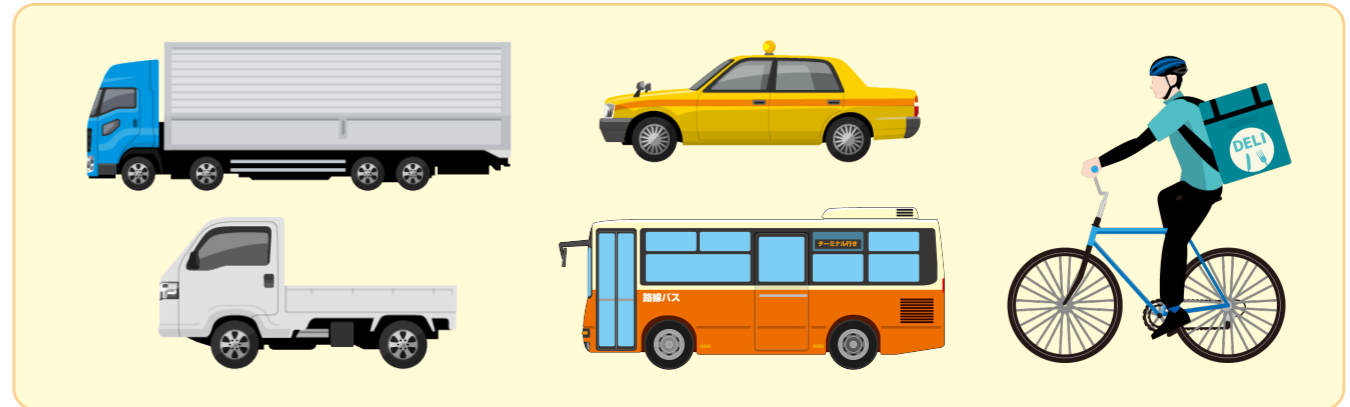
被害者の時も  
加害者の時も  
しっかりカバー  
するだっぽ！



## point 3

### 職業問わず誰でも加入できる！

タクシー運転手や配送業者等、業務で車や自転車を利用している方も加入できます。もちろん、業務中の事故も保障対象です。



## point 4

### 年齢が上がっても、掛金は上がりません！

ユニヴァ共済は、年齢が上がっても掛金が変わりません。加入時の金額のまま、94歳<sup>(※1)</sup>まで保障が続きます。  
※1 新規加入可能年齢は、79歳となっております。

掛金はずっと変わらないから安心だっぽ！

6歳 ▶ 20歳 ▶ 40歳 ▶ 60歳 ▶ 94歳

## point 2

### 自転車で相手をはねてしまった場合も保障！

自転車で相手をはねて入院となった場合も保障対象となります。自転車をよく利用するお子様等にも最適です。



自転車に毎日乗る人にピッタリだっぽ！

