

死亡保障から入院まで手頃な掛金で幅広くカバー



## 総合保障型

- 交通事故で死亡、または重度の障害が残った場合、最大1,200万円まで保障
- 手術の内容に応じて最大2万円を保障

月掛金		2,400円					
保障対象年齢		6歳～59歳	60歳～64歳	65歳～69歳	70歳～74歳	75歳～79歳	
死亡共済金 重度障害共済金	交通事故	1,200万円	700万円	200万円	150万円	100万円	
	不慮の事故	800万円	530万円	200万円	150万円	100万円	
	病気	400万円	40万円	30万円	16万円	12万円	
後遺障害共済金	交通事故	1～14級	540～21万円	210～8万円	100～4万円	75～3万円	50～2万円
	不慮の事故		360～14万円	150～6万円	100～4万円	75～3万円	50～2万円
入院共済金	1～60日	5,000円	3,000円	2,400円	2,000円	1,150円	
手術共済金	88種類	0.5・1・2万円	0.5・1・2万円	0.5・1・2万円	0.5・1・2万円	0.5・1・2万円	
入院一時共済金	60日以上入院	75,000円	45,000円	36,000円	30,000円	17,250円	

入院・手術はもちろん長期入院時の一時金まで備わった医療重視の保障



## 医療保障型

- 入院1日目から最大で日額13,500円を保障
- さらに60日以上長期入院となった場合、一時金として最大27万円保障

月掛金		2,400円				
保障対象年齢		6歳～59歳	60歳～64歳	65歳～69歳	70歳～74歳	75歳～79歳
死亡共済金 重度障害共済金	交通事故	50万円	5万円	5万円	5万円	3.5万円
	不慮の事故	50万円	5万円	5万円	5万円	3.5万円
	病気	50万円	5万円	5万円	5万円	3.5万円
入院共済金	1～60日	13,500円	4,850円	3,600円	2,750円	1,750円
手術共済金	88種類	3・6・12万円	1・2・4万円	1・2・4万円	1・2・4万円	1・2・4万円
入院一時共済金	60日以上入院	270,000円	97,000円	72,000円	55,000円	35,000円

月額共済掛金： **2,400** 円/月

新規加入可能年齢： 満6歳以上～満75歳未満の健康な方

更新年齢： 満80歳未満 ※80歳を迎えた後にくる更新日の前日まで

共済掛金支払い方法： クレジットカード払い、もしくは口座振替払い

責任開始日： 不備のない申込書の受領日または告知書の受領日のいずれか遅い日の翌月1日

年齢が  
上がっても  
掛金は上がらない  
んだっぽ!



## ユニヴァ共済協同組合

〒106-0032 東京都港区六本木3-16-35 イースト六本木ビル2F

ユニヴァ共済協同組合ホームページ： <https://univakyosai.jp>



LINE友だち追加はこちら



お問い合わせ先 [受付時間：平日10:00～17:00 ※土・日・祝日/夏季休暇/年末年始を除く]

●お申込・お手続きに関して/ TEL: 0800-888-8877 (音声ガイダンス後に「3」を選択)

●共済金のご請求に関して/ TEL: 0120-625-367

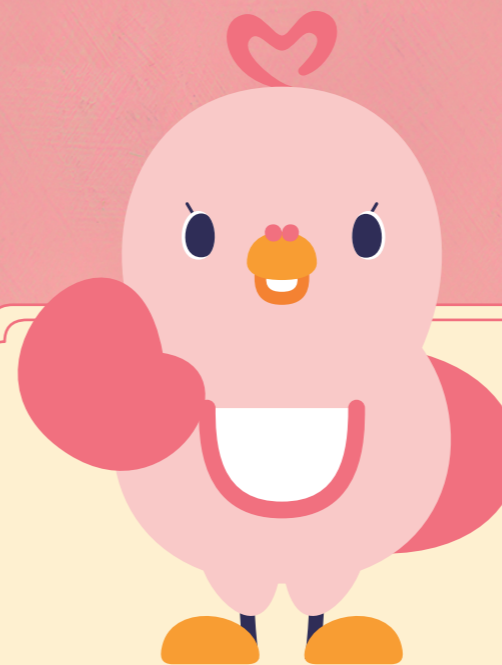
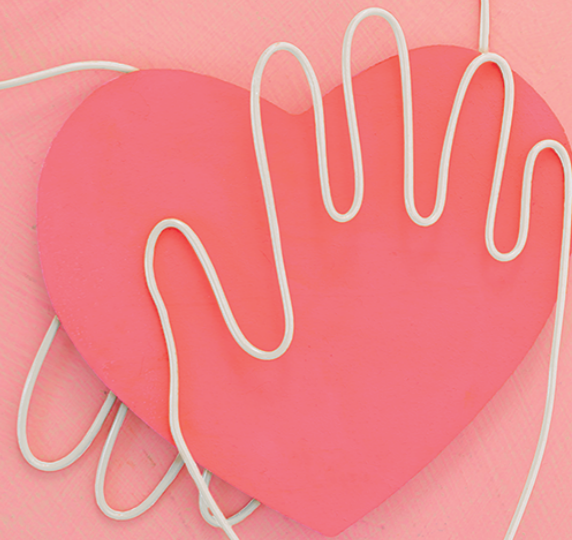
2024.04

みんなで、ささえあう。

# ユニヴァ共済

安心を  
幅広くカバー  
総合保障

病気やケガの時に  
備える  
医療保障



ユニヴァ共済キャラクター  
ユニポップ

ユニヴァ共済協同組合は、  
中小企業等協同組合法に基づいた協同組合である為、  
ご加入いただけるのは、食料品の無店舗小売業を行っている法人、  
もしくは個人事業主のどちらかとなります。  
その為、開業をしていない個人の方は加入する事は出来ません。  
ご了承のほど、よろしくお願いいたします。  
詳しくは、ユニヴァ共済協同組合までお問い合わせください。

ユニヴァ共済協同組合



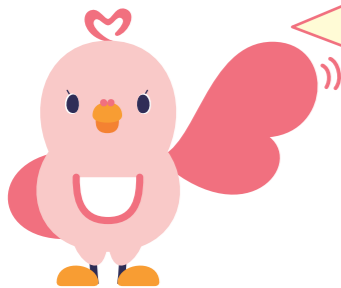
# 病気やケガに予約はありません…

# 『もしも』という時のために備えませんか？

## point 1

### 年齢が上がっても、掛金は上がりません！

ユニヴァ共済は、年齢が上がっても掛金が変わりません。  
加入時の金額のまま、79歳<sup>(※1)</sup>まで保障が続きます。※1 新規加入可能年齢は、74歳となっております。



年齢が上がっても、掛金は加入時のまま上がらないだっぽ！

6歳 ▶ 20歳 ▶ 40歳 ▶ 60歳 ▶ 79歳

## point 2

### 他社の保険商品とは別に支払われます！

他の保険会社に加入していても大丈夫！両方から満額支払われます。



+

ユニヴァ共済

=

両方から  
なんて  
まあ嬉しい！



## point 3

### 入院1日目から、しっかりと保障！

病気やケガのときも、日帰り入院も含めてしっかりとカバー。病気やケガ等の原因問わず最大60日まで保障されます。

しっかりカバー  
だっぽ！



～病気・ケガ等の原因問わず最大60日まで保障の対象～

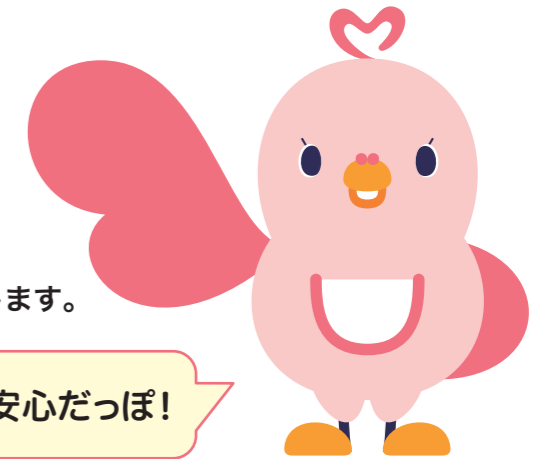
日帰り入院もOK! 最大60日

## point 4

### 60日以上長期入院になった場合は、追加で一時金をお支払いします！

入院共済金は60日が限度となっていますが、60日以上長期入院となった場合は入院一時共済金を追加でお支払いします。

万が一入院日数限度を超えても、一時金があると安心だっぽ！



入院保障共済金  
(60日限度)

入院一時共済金

## お支払い共済金事例

### 【総合保障にご加入の50代後半女性】

■家庭内で倒れているのが発見され、救急搬送したがそのまま死亡。脳出血だった。

病気死亡共済金：400万円

### 【医療保障にご加入の40代男性】

■サッカーで相手とぶつかり倒れた際、左肩が引っ張られた。痛みが取れないため受診したところ腱板断裂と診断で60日入院。

入院共済金(60日)：81万円  
入院一時共済金：27万円  
手術共済金：3万円

合計：111万円

### 【総合保障・医療保障にご加入の20代女性】

■結核と診断され、長期入院となり90日入院。

総合保障 入院共済金(60日)：30万円  
入院一時共済金：7万5千円 + 医療保障 入院共済金(60日)：81万円  
入院一時共済金：27万円

合計：145万5千円